



Document Type:

**Come produrre le fotografie per
i personaggi custom per i giochi**

Milestone

Come diventare un pilota nei giochi Milestone

Requisiti per le immagini custom

Creare ed inviare gli scatti fotografici secondo i seguenti requisiti contenutistici e tecnici:

1. **2 foto** del soggetto fotografico da fornire, formato: piano americano (v. Figura 1).



Picture 1

2. Opzionale: **2 diverse foto**, con indosso durante la posa un baseball cap.
3. Se possibile prestare attenzione alle condizioni di luce: la situazione preferibile è quella di luce diffusa, senza luci od ombre nette. Non è consentito l'uso del flash se non in studio o altra situazione controllata. Ove non sia possibile ricreare una condizione di luce diffusa cercare di mantenere sempre la fonte di luce principale sullo stesso lato.
4. Al momento della creazione del personaggio custom, al soggetto fotografico scelto verrà fatta indossare (digitalmente) una tuta da rider generica oppure una polo, a seconda del ruolo che dovrà ricoprire.

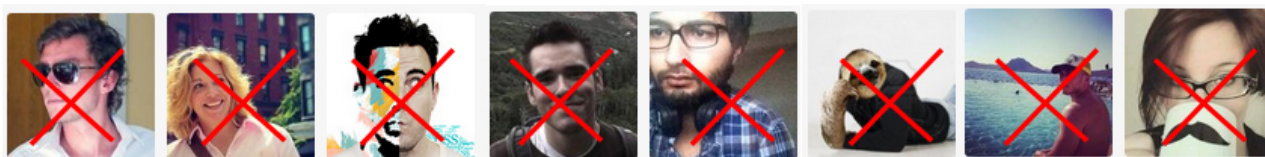
Per rendere le operazioni di fotoritocco ottimali sarebbe consigliabile che:

- a. Il baseball caps indossato sia di colore scuro e tinta unita (no camouflage o pattern)
- b. Indossare una maglietta o t-shirt senza colletto (no camicie)
- c. No fotografie con occhiali da sole
- d. Soggetti rilassati e sorridenti (v. Figura 2).
- e. Fondale neutro dietro il soggetto da fotografare

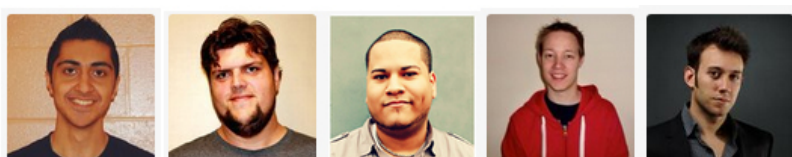


Picture 2

Esempi ERRATI



Esempi CORRETTI



Risoluzione e formati

Risoluzioni minima

Verticale: 720 x 1280, 306ppi – 720 x 1280. 200dpi

Formato

JPG, TIFF, RAW

Contatti

Si ricorda di indicare correttamente nel modulo online sul sito Milestone il proprio nome, cognome ed email oltre ad allegare le immagini in modo che una volta selezionati vi si possa inserire correttamente negli SPECIAL THANKS dei Credits del gioco.

Inviare le vostro fotografie insieme alla liberatoria firmata, relativa all'utilizzo delle vostre immagini (ai sensi dell'art. 13 del D.Lgs 196/2003) in una cartella compressa (peso. max 10 Mb) tramite il modulo presente sul nostro sito.